



Laweiplein 1
 9203 KA Drachten
 0512 33 55 36 Algemeen
 0512 33 50 60 Techniek
 techniek@lawei.nl

Grote Zaal: techniek, maten, voorzieningen, tekeningen, lichtplan en trekkenlijst

Maten toneel

Breed	20m
Hoog	19.30m onderkant trekken
Breed totaal	38m
Diepte totaal	26m
Toneeldiepte vanaf koperen kees	13.5m
Diepte voortoneel	2 m
Minimale toneelopening b x h	10 x 4m
Maximale toneelopening b x h	20 x 11.20m
Ideale speelmaat breed	12m
Orkestbak b x d	12.90 x 7.50m
Brandscherm	nee
Laad- en losruimte (gebruik samen met de Kleine Zaal)	loading dock, 1 tot 2 trailers

Trekken en bruggen

Lengte	20m		
Aantal, max last	68	500kg	
Motortakels	8	1000kg	
Elektrische lier (punttrek)	4	250kg	
Sluier trek	1	500kg	-0.98m
Zijtrekken: 2 links en 2 rechts	4	500kg	13m
Zaaltrek	1	1500kg	-1.74m 13m
Hoogte brug rondom en manteau	9.5m		

PA in motortakels links en rechts van de zaaltrek
 Bediening: Trekwerk

Afstopping

Nachtblauw	
7 stel poten	9.5 m
6 friezen	3 m
1 fond, openen en sluiten	handmatig, horizontaal en verticaal
1 horizon, openen en sluiten	verticaal

Zitplaatsen

Voorzaal	324	
Orkestbak	63	
Achterzaal	215	Er is een tussengordijn
Rolstoel plaatsen	8	
Balkon	369	
Totaal	908	

Licht

Zaal	20x	2kw Niethammer zoomprofiel HPZ 211D	10-22°
	20x	2kw Robert Juliat 714SX	15-40°
Portaal	12x	2kw ADB PC	8-48°
	14x	1kw Niethammer zoomprofiel HPZ 115	15-38°
Manteau	7x	1kw Niethammer zoomprofiel HPZ 115	15-38°
Zijbruggen	20x	2kw Niethammer zoomprofiel HPZ 215	15-40°
Horizon	6x	4 kleuren	1 kw
Volgspot	2x	Robert Juliat Korrigan 1200 w HMI	7-14.5°
Hazer	1x	Swefog Xeon II Intellahazer	
Lichttafel	1x	Compulite Micron 4D	

Los licht

Sixbar PAR64 CP62	6	
Par64 CP62	20	
2 kw Selecon PC	12	4.5-62°
1 kw Niethammer HPZ115	8	15-38°
Flat Par Led QA12X	16	12x 5 watt RGBA
OXO Colorbeam 7fcw	8	7x 5 watt RGBW

Gebruik los licht in overleg ivm inzet in andere zalen

Losse aansluitingen

Toneel	Links	20x 5kw
	Rechts	20x 5kw
	Achter	5x 5kw
Manteau	Links	1x 2.5kw
	Rechts	3x 2.5kw
Portaal		3x 5kw
Losse dimmers		2x 24x 2kw

Stroom

Links	1x 63 ampère 2x 125 ampère
Rechts	2x 125 ampère 2x 32 ampère

DMX

Toneel links	patch
Toneel rechts	1x in en 1x uit
Zaal FOH	4x I/O
Regiecabine	2x I/O
Splitters aanwezig	

Intercom

Draadloos	1x Telex BTR-700 met 4x TR-700 beltpack (1 kanaal) Frequentiebereik 558-569 and 704-721 Mhz
Draadgebonden	5x ASL BS15 beltpack (1 kanaal)

Geluid**Zaalsysteem**

Main zaal
Main balkon
Middencluster
Sub
Infills
Frontfills
Processing
Aansturing

Meyer Sound

7x Lina per kant
5x Lina per kant
3x UPJ-1P
3x 750-LFC per kant, 2 op de vloer, 1 gevlogen
2x UPJunior-XP
4x MM4-XP
Galileo Galaxy 816
L/R, L/R/Sub of L/R/Center/Sub

Monitor*

KS audio passieve monitors: 10 inch, 12 inch en 15 inch

Mengtafel*

Analoog	Midas VeniceF 24 ch, Soundcraft M4 en M8
Digitaal	Allen&Heath QU-16, Midas Pro2c, Yamaha LS9

Microfoons draadloos*

8x Sennheiser EW300 G3 Frequentiebereik B 626-668
8x e865 Handheld
8x SK300 Beltpack
4x DPA d: fine
6x DAP EH 2
2x Sennheiser MKE2 black

Microfoons en DI's*

Shure SM52b, SM56b, SM57, SM57b, SM58, SM58b, SM87, SM91b
Sennheiser 421, e604, e906, ME35, ME66, MD 808-U
Neumann KM184, KMS105
AKG C214B, C414B, C452 EB, D112
Radial J48, JDI Duplex
Klark Teknik DN100
Arx Audibox usb DI

*Gebruik mengtafels, monitors en microfoons in overleg ivm inzet in andere zalen

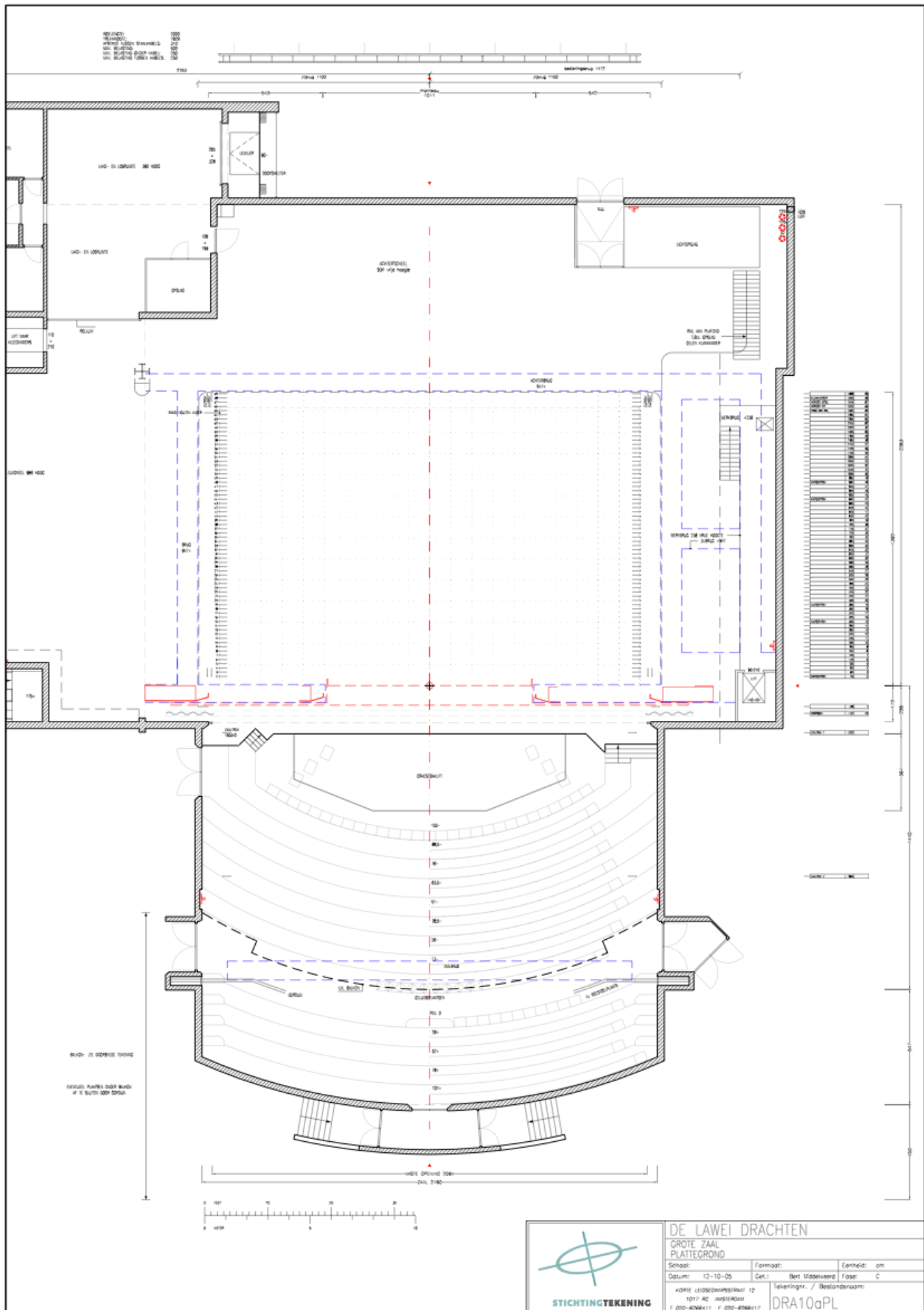
Akoestische nis

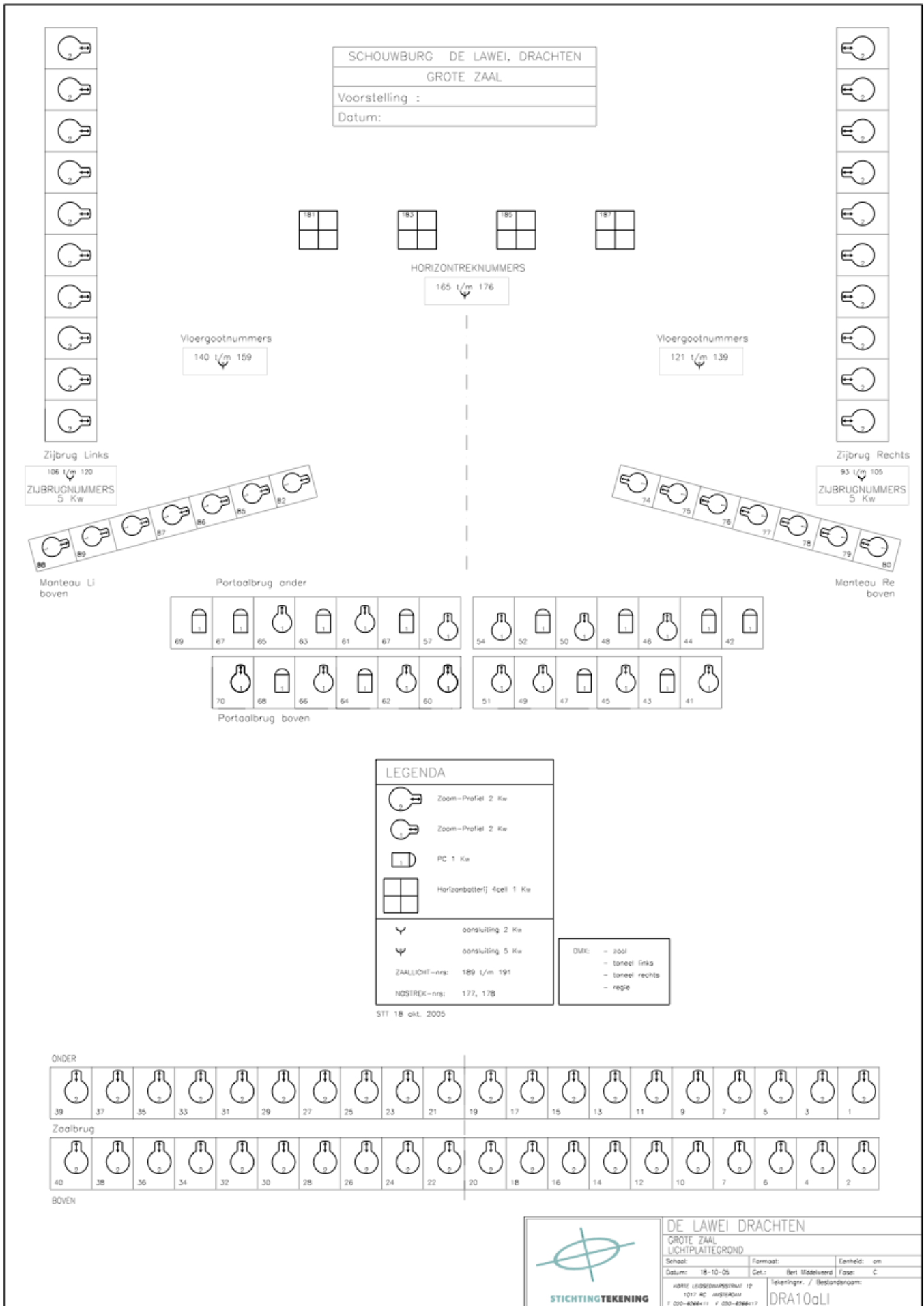
De Grote Zaal is voorzien van een akoestische nis tbv onversterkte muziek
Het gebruik van de trekkenwand is daarbij beperkt
Zie ook trekkenlijst op bladzijde 8

Kleedkamers en artiestenfoyer

De Grote Zaal heeft 7 kleedkamers, waarvan 1 met eigen douche en toilet
Voor de andere kleedkamers zijn er douches en toiletten vlakbij
Verder zijn er spiegels, wastafels, kluisjes en een strijkplank

In de artiestenfoyer kun je eten, drinken en eten maken
Er zijn borden en bestek, een oven, magnetron, koelkast en fornuis
Er is stroom (32a/380v of 16a/220v) voor eigen keukenapparatuur





Drachten			De Lawei, Grote Zaal						
Datum :			Roelengte: 2000 cm						
Gezelschap:			Max. hoogte onderkant trek: 1930 cm						
			Max. trekbelasting: 500 kg						
			Puntlast: 250 kg						
Voorstelling:			Snelheid: max 1,8 meter p/s						
			Systeem: Trekwerk						
afstand in cm	motor nummer	as nummer	inhoud	laag	merk 1	merk 2	merk 3	hoog	
-903	zaal 2								cm
-274	zaal 1		standaard geluidstrek						cm
-98	sluier101								cm
45	2		kaatser (niet te gebruiken, is opbergtrek)						cm
65	3								cm
85	4								cm
105	5								cm
125	6								cm
145	7								cm
165	8								cm
185	9								cm
205	10								cm
225	11								cm
245	12								cm
265	13								cm
285	14								cm
305	15		kaatser (gebruik in overleg)*						cm
325	16								cm
345	17								cm
365	18								cm
385	19		kaatser (gebruik in overleg)*						cm
405	20								cm
425	21								cm
445	22								cm
465	23								cm
485	24								cm
505	25								cm
525	26								cm
545	27								cm
565	28								cm
585	29								cm
605	30								cm
625	31								cm
645	32								cm
665	33								cm
685	34								cm
705	35								cm
725	36								cm
745	37								cm
765	38								cm
785	39								cm
805	40								cm
825	41								cm
845	42								cm
865	43								cm
885	44		kaatser (niet te gebruiken, is opbergtrek)						cm
905	45								cm
925	46								cm
945	47								cm
965	48		kaatser (gebruik in overleg)*						cm
985	49								cm
1005	50								cm
1025	51								cm
1045	52								cm
1065	53								cm
1085	54								cm
1105	55		horizonbatterij						cm
1125	56								cm
1145	57								cm
1165	58								cm
1185	59								cm
1205	60								cm
1225	61								cm
1245	62								cm
1265	63								cm
1285	64								cm
1305	65		fond op rail						cm
1325	66		horizon						cm
1345	67		horizon						cm
1365	68		kaatser (niet te gebruiken, is opbergtrek)						cm
1385	69								cm
afstand vanaf hartlijn	motor nummer	as nummer	Zijtrekken inhoud	laag	merk 1	merk 2	merk 3	hoog	
1040	Li 1 92								cm
1060	Li 2 91								cm
1040	Re 1 93								cm
1060	Re 2 94								cm
4 punttrekken en 8 kettingtakels aanw ezig									
Portaalbrug: maximale hoogte 11.25m en minimaal 2.25m Manteau: minimale opening 10m en maximaal 21m									
*kaatsermotoren lopen maximaal 0,75 meter p/s en hebben een andere acc./dec. Let op bij gebruik in combinatie met andere trekken									
Opmerkingen:									